

Gesund im Park!

Liebe TeilnehmerInnen des Projektes Gesundheitsorientierter Naturschutz,

wie bereits im letzten Forum vorgestellt, haben wir im Hygiene-Institut ein Zwischenresümee gezogen und diskutiert, wie die Verfolgung der Projektziele vorankommt, und wie wir Sie jetzt konkret unterstützen können.

Hierbei möchten wir es nicht versäumen, Ihnen für die stetige Teilnahme an dem Projekt zu danken. Ihr Interesse bestätigt uns, dass es sehr viele positive Berührungspunkte zwischen Gesundheit und Naturschutz gibt und wie wichtig es ist, dies zu unterstützen und hieraus einen Mehrwert zu erzeugen.

Abgesehen von dem übergeordneten theoretischen Leitgedanken des Projektes sind es letztendlich Sie als Akteure, die die praktischen Angebote für die Teilnehmer erstellen und durchführen. Auch wenn Sie in den meisten Fällen „nur“ lokal handeln können, wird durch das Zusammentragen unter einem Motto erst die Möglichkeit eröffnet, dies gewinnbringend zu vermarkten und etwas zu erzeugen, das mehr ist als die Summe der Teile. Schließlich wollen wir eine Resonanz von den Besuchern erhalten und Nachfrage erzeugen, denn die Angebote selbst stellen noch keinen Erfolg dar: erst die Inanspruchnahme durch den Nutzer wird den Aufwand rechtfertigen.



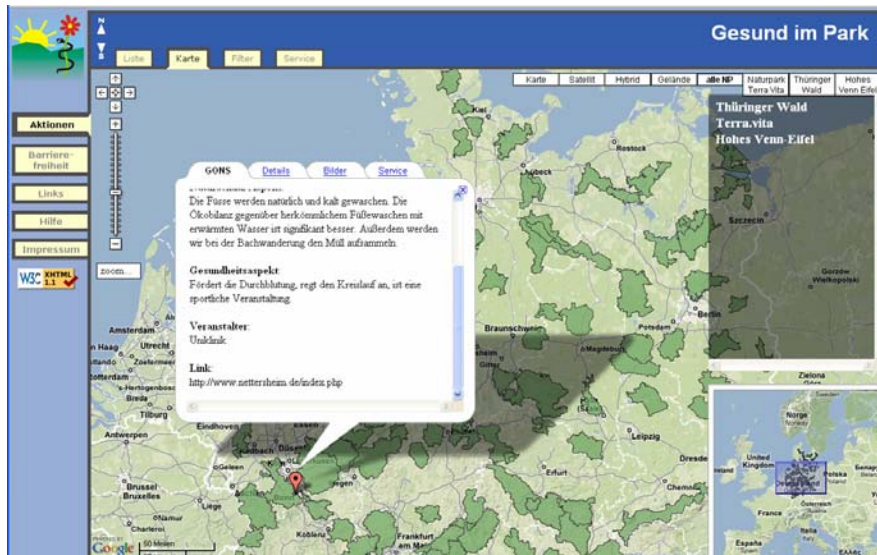
Dabei müssen wir berücksichtigen, dass wir aus dem Projekt heraus nun nicht nur neue Installationen erreichen wollen, sondern wir wollen natürlich auch nicht auf die Aktionen verzichten, die Sie teilweise bereits seit Jahren erfolgreich durchführen. Oftmals ist sogar bei Ihren Kollegen nicht genug bekannt, was es alles an Möglichkeiten gibt und welche Optionen für eine Zusammenarbeit in nächster Nachbarschaft bestehen.

Hierzu möchten wir Ihnen ein Werkzeug anbieten, das nicht nur die Zusammenarbeit der Akteure untereinander erleichtert, sondern auch die spätere Kommunikation der Sammlung an den Nutzer/Besucher erlaubt, damit tatsächlich eine verbesserte Nachfrage erreicht wird.

Die Ergebnisse Ihrer Ideen zu neuen Veranstaltungen/Nutzungsmöglichkeiten innerhalb des Naturparks als auch Ihre Angebote, die schon jetzt Naturschutz und Gesundheit verbinden, möchten wir sammeln und veröffentlichen. Letztlich wird so eine für alle einsehbare Karte als Informationsbasis im Internet zugänglich, die potentiellen Teilnehmern/Interessenten als auch den Akteuren am Projekt zur Verfügung stehen soll:

- Besucher können sich so orientieren, wo eine Veranstaltung/Aktion innerhalb ihres Interessenbereiches und in der Nähe bzw. in ihrem Zielgebiet stattfindet. Für die genaueren Details (etwa Preis oder Anmeldung falls erforderlich und zutreffend) wird dann auf die jeweilige Homepage verwiesen.
- Akteure können sich so über das Angebot in ihrem räumlichen Umfeld erkundigen und ggf. Kooperationen vereinbaren oder z.B. zu einem Thema mit anderen Veranstaltern gemeinsam einen zusammenhängenden Parcours entwickeln. Ebenfalls kann man schauen, was in den anderen Naturparks stattfindet und sich für neue Ideen inspirieren lassen.

Der Aufbau dieser Internetseite ist gerade in Arbeit und noch nicht online. Die Veröffentlichung einer Aktion (oder Veranstaltung bzw. Nutzungsmöglichkeit) in dieser Sammlung kann später direkt im Internet von Ihnen selbst am Bildschirm durchgeführt werden.



Für den Anfang möchten wir Ihnen auch diese Arbeit abnehmen: wir möchten Sie heute bitten, so viele Veranstaltungen wie möglich per Formular zu benennen. Wir werden diese dann selber eingeben und dabei gleichzeitig die von uns erstellte Eingabemöglichkeit testen.

Wenn wir dann die Internetseite veröffentlichten, werden Ihre Angaben von Beginn an enthalten sein, und Sie erhalten sofort eine voll funktionsfähige Präsenz. (Die von Ihnen angegebenen Informationen stehen Ihnen dann auch zur Änderung oder zum Löschen zur Verfügung. Ebenso können dann auch noch neue Hinweise erfasst werden.)

Gesund im Park

Titel: Bitte benennen Sie die Aktion mit einem kurzen und aussagekräftigen Titel.

Inhalt: Hier können Sie etwas umfangreicher als im Titel beschreiben, was den Teilnehmer bzw. den Nutzer des Angebotes erwartet.

Gesundheit: Hier soll beschrieben werden, wie diese Aktion der Gesundheit des Teilnehmers förderlich ist. Dies betrifft sowohl die psychische wie die physische Gesundheit. Die Aussage soll qualitativ wertig und belegt sein. Neben unmittelbar wirkenden Maßnahmen sind auch Aspekte wie Vermittlung von Wissen über Gesundheit willkommen.

Naturschutz: Hier soll beschrieben werden, welchen naturschutzrechtlichen Aspekt diese Aktion verfolgt. Aspekte können beispielsweise sein: aktive Teilnahme an naturschutzrechtlichen Maßnahmen oder Pflege der Umwelt; passive Teilnahme an Kursen zur Umweltbildung oder zur Förderung des Umweltbewusstseins. Pauschale Aussagen sind nicht hilfreich.

Für Rückfragen oder Ergänzungen und Verbesserungsvorschläge stehen wir Ihnen gerne zur Verfügung:

Institut für Hygiene und Öffentliche Gesundheit,
 Abteilung Medizinische Geographie und Public Health
 Esther Rind und Christoph Höser
 Sigmund Freud Str. 25
 53105 Bonn

Tel.: 0228 – 287 – 14885
 Mail: choeser@ukb.uni-bonn.de

Wir würden uns freuen, von Ihnen zu hören und die für Sie zutreffenden Aktionen unter dem Motto Gesundheitsorientierter Naturschutz aufnehmen zu können. Diese Arbeiten werden vom Hygiene-Institut im Rahmen des BfN-geförderten Projektes erbracht. Es entstehen Ihnen hierdurch keine Kosten.

Mit weihnachtlichen Grüßen

Das GONS-Team der Universität Bonn

Hinweis:

Bitte verwenden Sie die den beigefügten **Adressbogen** nur einmal als **Deckblatt** für die von Ihnen verwendeten Aktionsbeschreibungen.

Den Aktionsbogen können Sie so oft kopieren und einreichen wie Sie wollen.

Rücksendung:

Sie können die Angaben auf folgenden Wegen zurücksenden:

- per Fax an: Institut für Hygiene und Öffentliche Gesundheit
 Fax: 0228 – 287 – 19516

- per Post an: Institut für Hygiene und Öffentliche Gesundheit
 Abt. für Medizinische Geographie und Public Health
 Projekt GONS
 Sigmund Freud Str. 25
 53105 Bonn

Wenn Sie die Eingaben lieber am Bildschirm machen, verwenden Sie bitte das Word-Dokument, welches Sie unter der Adresse <http://www.uniatlas.de/Fragebogen.doc> erhalten können. Danach können Sie es entweder ausdrucken (und wie oben angegeben versenden) oder per EMail an folgende Adresse als Anlage versenden:

- per EMail an: leuchtturm@uniatlas.de

Erfassungsbogen Aktionsdatenbank "Gesund im Park"

Adresse des Verfassers

(Diese Seite brauchen Sie nur einmal einreichen. Der hier angegebene Verfasser wird mit der Aktion verknüpft und erhält später die Zugangsberechtigung für alle anhängenden Aktionen. Spätere Änderungen oder Ergänzungen sind dann online möglich.)

Institution/Firma

Abteilung

Anrede – Titel – Vorname – Nachname

Adresse (Anschrift, Plz, Ort)

Tel.:

Email:

Internet:

für den späteren Online-Zugang:

gewünschter Zugangs-Name:

gewünschtes Zugangs-Passwort:

Erfassungsbogen Aktionsdatenbank “Gesund im Park”

Aktion

(Diese und die nachfolgenden Seiten beschreiben die Aktion bzw. die Nutzungsmöglichkeit innerhalb des Naturparks. Bitte kopieren Sie dieses Formular so oft Sie es benötigen, oder drucken Sie eine neue leere Vorlage aus dem Internet).

Ort

Wo findet die Aktion/Veranstaltung statt? Bitte eine möglichst genaue Adresse oder Ortsbeschreibung.

Titel

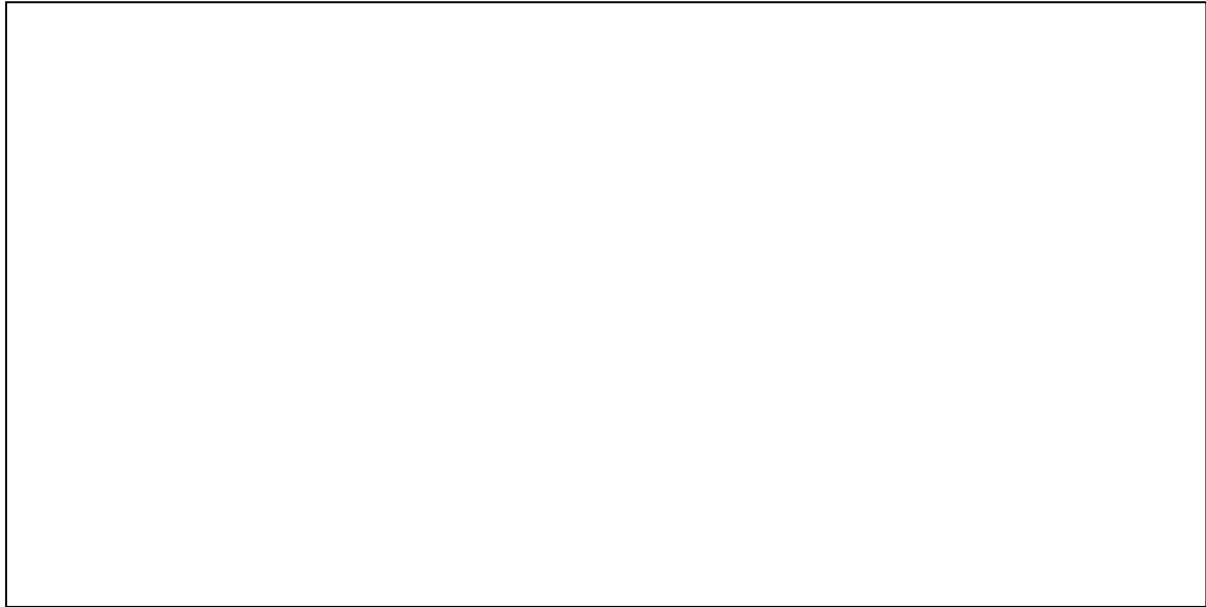
Bitte benennen Sie die Aktion mit einem kurzen und aussagekräftigen Titel.

Inhalt

Hier können Sie etwas umfangreicher als im Titel beschreiben, was den Teilnehmer bzw. den Nutzer des Angebotes erwartet.

Gesundheit

Hier soll beschrieben werden, wie diese Aktion der Gesundheit des Teilnehmers förderlich ist. Dies betrifft sowohl die psychische wie die physische Gesundheit. Neben unmittelbar wirkenden Maßnahmen sind auch Aspekte wie Vermittlung von Wissen über Gesundheit willkommen.



Naturschutz

Hier soll beschrieben werden, welchen naturschützerischen Aspekt diese Aktion verfolgt. Aspekte können beispielsweise sein: aktive Teilnahme an naturschützerischen Maßnahmen oder Pflege der Umwelt; passive Teilnahme an Kursen zur Umweltbildung oder zur Förderung des Umweltbewusstseins. Pauschale Aussagen sind nicht hilfreich.



Barrierefreiheit

Hier können Sie beschreiben, wie diese Aktion den barrierefreien Zugang ermöglicht, oder auch für welche Teilnehmergruppe diese Aktion nicht empfohlen wird. Wünschenswert wären etwa Aussagen, ob eine Teilnahme für Sehbehinderte, Rollstuhlfahrer oder Teilnehmer mit eingeschränktem Hörvermögen sinnvoll möglich ist. Auch Aussagen zur nötigen Ausdauer sind erwünscht: ggf können Sie einen Link einfügen zu einer ausführlichen Darstellung auf Ihrer eigenen Webseite.

Veranstalter

Die Erfassung ist notwendig, weil der Veranstalter (von dem oben bereits genannten Erfasser als Autor dieses Eintrages) abweichen kann.

Hier kann angegeben werden, wer der Ansprechpartner für einen Teilnehmer an dieser Aktion ist. Falls Sie später Angaben zu Terminen, Kosten, einer Anmeldepflicht etc. machen, wird dem Interessenten die hier gezeigte Adresse mit dem Link zu Ihrer Webseite als Option für detaillierte Informationen vorgelegt.

Wir gehen davon aus, dass die meisten Benutzer des Formulars Aktionen aus ihrem eigenen Bereich angeben. Wenn Sie Angaben aus Ihrer Adresse (wie im Deckblatt angegeben) übernehmen wollen, tragen sie einfach „s.o.“ ein

Behörde, Firma, Verein, ...

Institution/Firma

Abteilung

Ansprechpartner

Anrede

Titel

Vorname

Nachname

Kontaktdaten

Anschrift

PLZ, Ort

Email-Adresse

Internet-Seite

→ speziell für diese Aktion, wenn vorhanden.

Telefon

Optionale Angaben

Die nachfolgenden Angaben können Sie zusätzlich machen, sind aber freigestellt. Nur wenn diese Details angegeben sind, kann eine Suche nach diesen Kriterien die hier beschriebene Aktion als Ergebnis auflisten.

Wenn Sie zu einer einzelnen Frage keine Angaben machen wollen, lassen Sie die Optionen unverändert und gehen Sie zur nächsten Frage.

Zielgruppen

An wen richtet sich diese Aktion? Klicken Sie alle Zielgruppen an, die Sie sich als Teilnehmer/Nutzer des Angebotes wünschen. (Es können hier mehrere Optionen angeklickt werden.)

- | | | |
|--|--|--|
| <input type="checkbox"/> Grundschul Kinder | <input type="checkbox"/> Jugendliche | |
| <input type="checkbox"/> Erwachsene | <input type="checkbox"/> Vorschulkinder mit Begleitung | |
| <input type="checkbox"/> Familien | <input type="checkbox"/> Senioren | <input checked="" type="checkbox"/> jedermann/frau |

Art der Teilnahme

Wie wird diese Aktion vom Teilnehmer/Nutzer umgesetzt? Ist eine Nutzung individuell möglich (z.B.: Wanderwege) oder ist eine Teilnahme nur für Gruppen möglich (z.B.: Hochseilgarten).

- | | |
|---|---|
| <input checked="" type="checkbox"/> ja, nur für Gruppen sinnvoll (Bsp.: Hochseilgarten) | |
| <input checked="" type="checkbox"/> dieses Angebot kann auch individuell genutzt werden | <input checked="" type="checkbox"/> keine Angabe machen |

Termin

Wann findet die hier beschriebene Option statt?

am: , um Uhr

- | | |
|--|--|
| <input checked="" type="checkbox"/> terminlich fixiert, aber kein Datum verwenden: Datum soll nicht in der Datenbank vermerkt werden (z.B.: unregelmäßige Einzelveranstaltung) | |
| <input checked="" type="checkbox"/> keine Angabe machen | |

Dauer

Wie viel Zeit sollte der Teilnehmer mitbringen?

- | | | | |
|--|--|---|---|
| <input checked="" type="checkbox"/> bis zu 1/2 Tag | <input checked="" type="checkbox"/> bis zu 1 Tag | <input checked="" type="checkbox"/> bis zu 2 Tage | <input checked="" type="checkbox"/> keine Angabe machen |
|--|--|---|---|

Moderation

Ist die Veranstaltung durch einen Kursleiter betreut oder eine geführter Rundgang oder an eine Moderation gebunden? Treffen Sie bitte eine Auswahl:

Angebot mit Moderation Angebot ohne Moderation keine Angabe machen

Anmeldung

Es gibt Angebote, für die eine Anmeldung notwendig ist, wie z.B. in der Teilnehmerzahl beschränkte Kurse oder die meisten kostenpflichtigen bzw. moderierten Angebote. Eine Anmeldung selbst wird auf dieser Webseite nicht entgegen genommen, dies soll der interessierte Leser auf der Homepage der Veranstaltung tun. Hier wird lediglich erfasst, ob überhaupt eine Anmeldung erwartet wird.

Teilnahme nur bei vorheriger Anmeldung ohne Anmeldung möglich
 keine Angabe machen

Kosten

Es gibt Angebote, die kostenpflichtig sind. Welche Kosten genau entstehen, kann der Interessierte Leser dann auf Ihrer eigenen Homepage nachlesen.

kostenpflichtiges Angebot kostenloses Angebot keine Angabe machen